

Le Panneau
de **Porte déco**
par Excellence !



ClassiDéco



Collection Classique Aluminium



ClassiDéco COSY et TOUCH,
le classique au rendez-vous !



Sommaire

4 - 5	Entrez dans l'univers VOLMA !
6 - 7	Introduction à la collection ClassiDéco Classique Aluminium
8 - 25	Collection COSY / lignes classiques Aluminium
26 - 27	Collection tierces COSY / lignes classiques Aluminium
28 - 37	Collection TOUCH / lignes reliefs Aluminium
38 - 41	Collection tierces TOUCH / lignes reliefs Aluminium
42 - 49	Trend Customization, la personnalisation à votre image !
50 - 51	Notes

Entrez dans l'univers VOLMA !

Acteur majeur en France sur le marché des panneaux de porte et des verres décoratifs, VOLMA vous invite à pousser les portes de son industrie pour découvrir son environnement et ses produits, panneaux, ouvrants monoblocs, marquises et accessoires.

Des produits **100%** français,
100% sur-mesure !



Laquage



Moulure produit COSY



Des outils performants

Fort d'un équipement moderne acquis ces dernières années, VOLMA continue d'investir dans les technologies de dernière génération. Son parc machine de plus en plus perfectionné, permet l'usinage des produits les plus complexes et répond aux besoins les plus spécifiques.

Chiffres Clés

20 M€ de CA
200 collaborateurs
20 ans d'expertise
36000 produits
70000 panneaux fabriqués/an
75000 verres produits/an



Emboutissage



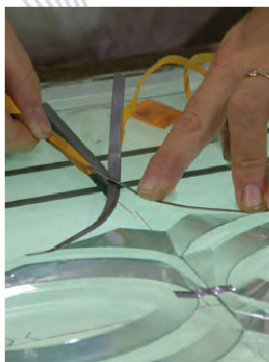
Sablage

Avec sa chaîne de production et d'encollage, ses centres d'usinage et de débit horizontal, ses tours à commandes numériques, ses presses à membranes, son espace miroiterie aux outils de découpe adaptés et dernièrement son unité de laquage, la PME familiale VOLMA a fait du chemin depuis ses débuts et déploie aujourd'hui des moyens de production dignes des grands groupes industriels. Pilotées par des techniciens qualifiés, ces machines développent des capacités de production performantes. Leur intégration progressive au sein de la structure, apporte une plus grande réactivité, une meilleure gestion des délais et une amélioration du taux de service.

Principalement dédiée à la fabrication des entrées PVC, Aluminium et Verre, VOLMA complète ses gammes de produits en fabriquant des panneaux plates-bandes pour menuiseries et vérandas et en distribuant des collections de marquises et accessoires diverses.



Profils décoratifs



Décoration Film & Plomb



Moulure produit TOUCH

Des hommes de talent

Chez VOLMA, on cultive " l'amour du travail bien fait " et la synergie des " Savoir-faire ".

Le professionnalisme est plus que jamais d'actualité et se décline dans tous les métiers de l'entreprise. Qu'il s'agisse de concevoir, fabriquer, mobiliser les équipes, la compétence s'exprime dans l'expertise collective et partagée du métier, la recherche de solutions adaptées aux attentes du marché et l'amélioration continue des process, produits et services.

Avec **ClassiDéco Aluminium**, Faites le choix de l'authenticité sous l'angle du " **Classico-Moderne** "

D'un esthétisme traditionnel raffiné, les collections ClassiDéco COSY & TOUCH Aluminium, de formes galbées s'harmonisent avec une grande élégance aux maisons d'architecture classique.



Sofia Réf. GA4 6 & Tierce CBh2 - Vitrages K014 & Dépoli

Un large choix de modèles
personnalisables pour répondre
pleinement à **vos attentes**

Obtenu par un procédé d'emboutissage, ClassiDéco COSY offre un choix de modèles de référence équivalent à 15 panneaux, qu'il est possible de composer à vos mesures.

TOUCH présente, quant à elle, 30 modèles aux formes généreuses, réalisés suivant un process d'usinage et de profils moulurés rapportés.

ClassiDéco présente l'avantage de décliner des vitrages décoratifs adaptés à votre environnement et de multiplier ainsi les possibilités de modèles et de styles.

Un florilège de panneaux qualitatifs séduisants qui saura démontrer à travers le temps, son intemporalité.

Dimensions maximales : H 2380 x L 1140 mm

Des panneaux de porte d'entrée structurés qui ont **une âme !**



Les panneaux ClassiDéco COSY & TOUCH Aluminium, composés de 2 parements Aluminium de 2 mm, renferment une âme isolante haute densité de 30 kg/m³, d'une résistance à la compression de 300 kPa.

Cette structure intérieure peut être complétée d'1 ou 2 composants contreplaqués marine de 5 mm, accolés aux habillages aluminium ou remplacés par une âme multiplis.

Les panneaux ClassiDéco COSY & TOUCH Aluminium peuvent également s'épaissir de 20 mm à 75 mm (et plus sur demande) au gré des besoins et des performances ciblés. Ils sont dotés, de série, d'un double vitrage 33,2 feuilleté extérieur et d'un verre de 4 mm intérieur.

Des produits de fabrication française



Les produits ClassiDéco COSY & TOUCH, fabriqués dans nos ateliers, à Harnes (62), en Nord-Pas de Calais, peuvent être découpés en usine à vos mesures suivant les dimensions et les prises de feuillure fournies (option).

Livrés sur votre site de production, les panneaux sont alors immédiatement intégrables dans vos cadres profilés ouvrants et dormants sans aucune intervention de vos équipes. Une optimisation de temps qui vous permettra de répondre efficacement à vos clients dans les meilleurs délais.

Informations Techniques

ClassiDéco COSY & TOUCH Aluminium	
Produit	Panneau de porte isolant
Paréments	Aluminium (x2)
Épaisseur Paréments	2 mm
Épaisseur Panneau	de 20 mm à 75 mm et plus sur demande
Âmes	<p>Mousse Mousse isolante haute densité 30 kg/m³ Résistance à la compression de 300 kPa.</p> <p>2 plis Mousse isolante haute densité 30 kg/m³ Renforcée par 2 feuilles de contreplaqué positionnées sur les extérieurs de la mousse. Résistance à la compression de 300 kPa.</p> <p>Multiplis Composés de plusieurs couches de placages de bois collées entre elles, à usage extérieur, d'épaisseur variable suivant l'épaisseur de vos panneaux</p>
Vitrage	<p>Double vitrage Extérieur : verre feuilleté 33.2 assurant la protection des biens et des personnes Vide d'air d'épaisseur variable suivant l'épaisseur du panneau sélectionnée Intérieur : verre de 4 mm</p>
Étanchéité	Assurée par joints
Dimensions	Standard et Sur-Mesure

Les atouts de la Collection

- Esthétique traditionnelle, lignes classiques galbées
- Adaptable en neuf et rénovation
- Inoxydable, résistant aux intempéries et à la corrosion
- Simplicité d'entretien
- Respectueux de son environnement
- Gamme large et profonde : nombreux modèles et personnalisation à la demande
- Matériau polyvalent respectueux de son environnement

Pour plus d'informations
Scannez-moi !





Collection COSY, Craquez pour des Valeurs Sûres !

Accueillante, esthétique, sécurisante et isolante... Quatre bonnes raisons pour jeter votre dévolu sur la gamme COSY.

Succès garanti pour cette ligne indémodable qui utilise le procédé d'emboutissage, une technique de formage de plaque aluminium à froid obtenue par serrage sur une forme de moule préconçue. Une qualité industrielle au service de 15 modèles classiques vous est proposée. Lignes géométriques, cintrées, chapeaux de gendarme, demi-lunes, les modèles COSY sont parfois accompagnés de cimaise ou rosace pour contribuer à la beauté du décor ou y fixer un accessoire. Ces éléments décoratifs utilisés avec justesse valorisent la netteté et les volumes des galbes. Elles ne manquent pas d'attributs pour vous séduire.

Laissez-vous charmer !

COSY
Collection



— Alméda 102
 ☞ Noir Foncé - Vitrage C731



— Alméda 102
 ☞ Blanc - Vitrage W904



— Alméda 102
 ☞ Vert Pâle - Vitrage 5535



— Anézia 2
 ☞ Gris Noir - Vitrage W908

Entre Tradition et Modernité À vous de choisir !

De formes moulurées plutôt traditionnelles, les modèles de la collection COSY se jouent des décors de vitrage pour présenter alternativement des styles qui oscillent entre classicisme et modernité.

Caractérisés par leurs grandes souplesses d'adaptation en neuf comme en rénovation dans l'habitat résidentiel, les panneaux de la collection COSY présentent des esthétismes multiples pour répondre favorablement à vos besoins graphiques... Rectangulaires, cintrés, chapeaux de gendarme, demi-lunes... 15 modèles de référence, disponibles dans des dimensions standards et sur-mesure déclinables, vous sont proposés pour embellir les façades de chaque habitation.



— Anézia 2 - Cris Beige - Vitrage W/907



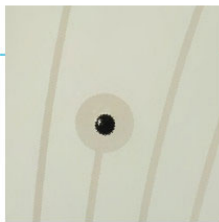
— Anézia 2
Blanc Perlé - Vitrage V2 Imprimé 200



— Anézia 2
Blanc - Vitrage V22 Noir

COSY
Collection

COSY, l'élégance à la française !



W909

Multilignes claires
ponctuées de pièces
fusing de coloris noir.



— Carissa 5 - Blanc Perlé - Vitrage W909



— Carissa 5

↳ Ivoire Clair - Vitrage V4 Imprimé 200



— Carissa 5

↳ Vert Sapin - Vitrage 5537



— Carissa 5

↳ Cris Soie - Vitrage V37



— Carissa 4

↳ Cris Beige



— Carissa 5

↳ Blanc - Vitrage 5535



— Carissa 5

↳ Blanc - Vitrage F232



— Carra 120
 Vert Clair - Vitrage W900



— Carra 120
 Noir Foncé - Vitrage W917



— Costa 8
 Brun Noiset te - Vitrage W911



— Costa 8
 Gris Noir - Vitrage C732



— Costa 8
 Blanc - Vitrage W905



— Costa 8
 Blanc - Vitrage W910

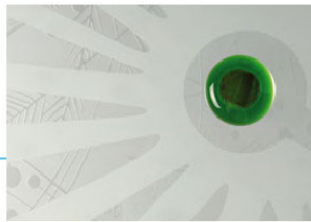


Aluminium

Des verres Décoratifs
qui subliment
les panneaux...

W901

Motifs clairs travaillés sur une trame sablée, un arrière-plan imprimé mimosa et complétés de pièces fusing bicolores formant le coeur des fleurs.



— Cyrillia 11 - ☞ Chêne Doré - Vitrage W901



— Cyrillia 11
☞ Noir Foncé - Vitrage W913



— Cyrillia 11
☞ Vert Bouteille - Vitrage 5539



— Cyrillia 10
☞ Blanc Perté



— Cyrillia 11
☞ Teinte 1247 - Vitrage W912



— Elvita 15.PB
 ☞ Télégriis 4 - Vitrage 5522



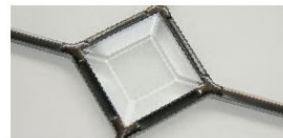
— Elvita 15.PB
 ☞ Blanc Perlé
 Vitrage Imprimé Master Carré



— Elvita 15
 ☞ Gris Clair - Vitrages V27

V27

Pièce de verre biseauté
 entrelacée de filets de plomb.



Modèles Elvita et Emilia

Demi-lune avec petits bois
 emboutis laqués, ou petits bois
 rapportés, de coloris blanc, laiton
 ou aspect canon de fusil (option)



— Emilia 115
 ☞ Gris Anthracite - Vitrage V24-1
 aspect canon de fusil imprimé 200



— Emilia 115
 ☞ Brun Noisette - Vitrage W918

... et valorisent l'habitat



— Emilia 116 - ☞ Noir - Vitrage W919



— Galicia 19
Blanc Perlé - Vitrage imprimé Tisu



— Galicia 19
Blanc Gris - Vitrage C734

VOLMA, des solutions esthétiques multiples



— Galicia 19
Télégrés 4 - Vitrage P001

P001

Décor " Bulle d'oxygène " sérigraphié réalisé sur verre dépoli.

W906

Lignes claires dessinées sur une trame sablée et un arrière-plan imprimé au choix.



— Galicia 19 - Gris de Sécurité - Vitrage W906



— Galicia 19
Blanc - Vitrage V4 16



— Galicia 19
Ivoire Clair - Vitrage V4 Imprimé Imprimé 200



— Galicia 19
Rouge Tomate - Vitrage S441

S441

Motifs épi de blé et ligne de contour clairs travaillés sur une base sablée et un fond imprimé au choix.

Plomb et Bevel, un classique !

Motifs " plomb " linéaires entrecroisés de pièces de verre biseauté.

Un décor structuré qui souligne et renforce avec sobriété le caractère authentique du modèle **Galicia**



Galicia 18
Vert Pâle



Galicia 19
Télégris 4 - Vitrage V437



Galicia 19 - Blanc Perlé - Vitrage VOAD

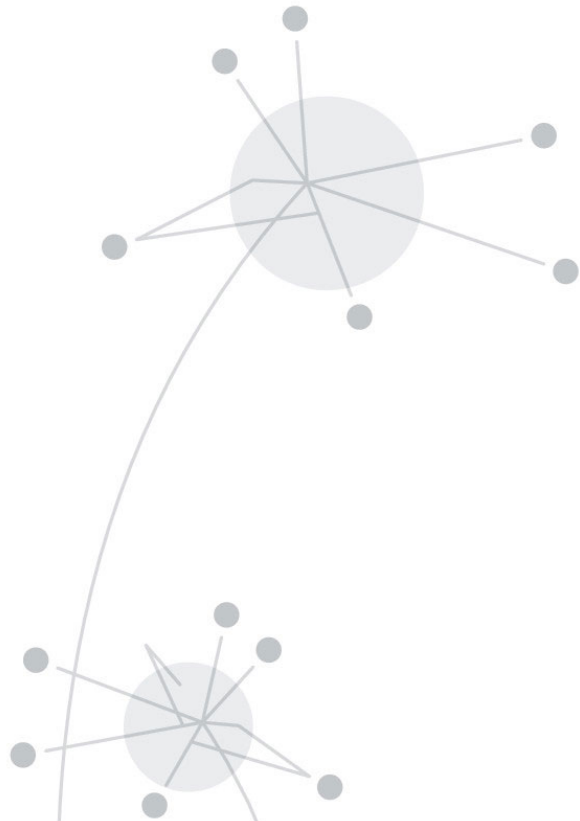


Galicia 19 - Vitrage Clair V2
assemblée exception vitrage clair (ver intérieur)

* Attention ! Le verre V2 (petits bois laiton) est assemblé, de série, avec un imprimé standard (cf. p47). Petits bois visibles côté extérieur, floutés côté intérieur.



— Gispana 125 - Blanc Perlé - Vitrage W914



Plomb, film et bevels

Technique de décoration classique associant les matières avec élégance. Le film utilisé pour le contour du motif est présenté en coloris noir. Autres coloris sur demande.



— Gispana 125
Vert Pâle - Vitrage VOA4



— Gispana 125
Télégris 4 - Vitrage C346



— Gispana 125
Blanc - Vitrage S532

COSY,
des **Panneaux**
qui ont **une âme**



— Gispana 125
Blanc - Vitrage C335



— Gispana 125
Blanc Gris - Vitrage V8

P006

Croisillons sérigraphiés
sur une trame dépolie.



— Gispana 125 - Gris de Sécurité - Vitrage P006



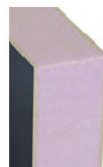
— Gispana 125
Bleu Outremer - Vitrage V0AG
Aspect canon de fusil



— Gispana 125
Bleu Nocturne - Vitrage V400

Quels choix de structures pour la collection
ClassiDéco COSY & TOUCH Aluminium ?

âme mousse



âme 2 plis



âme multiplis



Attention! Obligation de sélectionner une structure 2 plis ou multiplis
pour fixer tous types d'accessoires



— Graciella 22 -  Blanc - Vitrage V455

Atout **couleur,** Atout **majeur !**

Teintes neutres ou teintes toniques, elles s'harmonisent parfaitement aux motifs des collections COSY et TOUCH.

Proposées de série en **monocoloration**, elles se déclinent également en **bicoloration** avec un large choix de couleurs et finitions intérieures et extérieures.

Brillants, satinés, mats ou encore sablés, les effets et textures foisonnent pour vous proposer le choix de l'excellence et de l'exclusivité.



— Graciella 21
 Bleu Pigeon



— Graciella 22
 Bleu Distant - Vitrage S154



— Graciella 22
 Vert Mousse - Vitrage W915



— Granala 122
 Blanc
 Vitrage Imprimé Olivier



— Granala 122
 Gris Anthracite - Vitrage K006

K006

Esprit " Nature ".

Pièces fusing de coloris bleu fixées à la colle UV qui durcit sous l'action d'un rayonnement UV.

Sans solvant, la fixation est parfaitement invisible et le rendu esthétique.



— Granala 122
 Blanc - Vitrage V2
 Imprimé 200



— Granala 122
 Blanc - Vitrage W916



— Janella 25
 Noir - Vitrage P008



— Janella 25
 Gris Clair - Vitrage 5150



— Janella 25 - Bleu Outremer - Vitrage C735



Aluminium recyclable

L'aluminium, matériau fonctionnel et esthétique par excellence, présente l'avantage de pouvoir être recyclé presque indéfiniment sans effet néfaste pour l'environnement.

En effet, la production d'aluminium par recyclage nécessite 95% d'énergie de moins que sa production à partir de bauxite.

Une tonne d'aluminium recyclé permet d'économiser quatre tonnes de bauxite. Un matériau qualitatif devenu aujourd'hui incontournable face aux enjeux de développement durable de notre planète.



— Rustica 35

☞ Gris Basalte - Vitrage S151



— Rustica 35

☞ Blanc - Vitrage V2
Imprimé Delta Clair



— Rustica 35

☞ Rouge Feu - V499



* Information sur le niveau d'émissions de substances volatiles dans l'air intérieur, présentant un risque de toxicité par inhalation, sur une échelle allant de **A+** (très faibles émissions) à C (fortes émissions).



Rustica 35 (vue intérieure)



— Rustica 35
Blanc - Vitrage S516



— Rustica 35
Gris Clair - Vitrage C736



— Rustica 35
Beige - Vitrage C738



— Thécia 30
Blanc - Vitrage S150

Des accessoires ergonomiques jusqu'au bout des doigts



Heurtoir tête de lion
laiton patiné
Réf. 256524



Heurtoir
fontaine laqué noir
Réf. 4040005



Heurtoir chrome
satiné brossé
Réf. ADCH-HEURTO3



— Thécia 30
Blanc - Vitrage V58



— Thécia 30
Blanc - Vitrage W903



— Thécia 30 - Blanc - Vitrage S56

Le descriptif détaillé de chaque produit est disponible auprès de nos équipes commerciales sur simple demande.



— Carissa 5 -  Gris Beige - Vitrage Di612



— Alméda 102
 Blanc - Vitrage Di601



— Anézia 2
 Blanc Perlé - Vitrage Di603

Une parure
de "Diamant"

Di601 à Di612

Reflète d'un travail minutieux et de haute précision, la technique du diamant met subtilement en valeur la transparence du verre et de la résine par un jeu de lumière omniprésent.



— Carissa 5
 Vert Pâle - Vitrage Di604



— Costa 8
 Vert Foncé - Vitrage Di602



— Cyrillia 11
 Noir Foncé - Vitrage Di602

Une technique décorative du verre étincelante

Le Diamant est un procédé de résine chauffée et injectée entre un verre et un moule, puis refroidie pour démoulage et assemblage des verres.

De style classique, les modèles "Diamants", délimités par une ligne de contour, captent le regard et hypnotisent par leur éclat.

Chaque modèle de cette collection reçoit un verre Diamant qui lui est propre. En aucun cas, les verres ne sont interchangeables ni modifiables.



— Galicia 19
Cris de Sécurité - Vitrage Di609



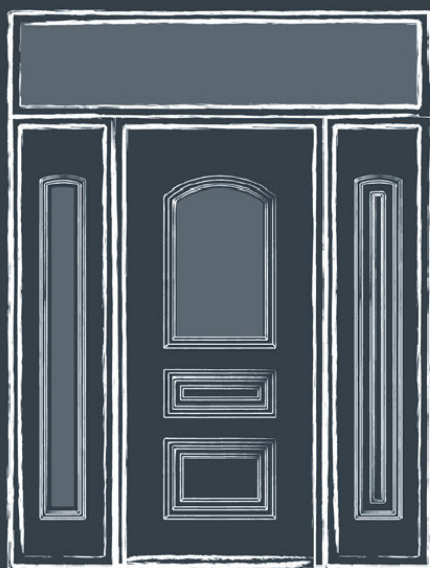
— Graciella 22
Rouge Tomate - Vitrage Di603



— Rustica 35
Blanc - Vitrage Di601



Les Combinaisons COSY



Combinez

les différents panneaux et
créez une entrée **à vos mesures !**



— Thécia 30 & Tierce T1 43
Blanc - Vitrages W918



— Elvita 15 & Tierce T2 45
Blanc - Vitrages 556



— Costa 8 & Tierce Vitrée
Blanc - Vitrages C737



— Emilia 115 & Tierce T5 56
Blanc - Vitrages W919



— Granala 122 & Tierce T6 59
Blanc - Vitrages 535



— Galicia 19 & Tierce Vitrée
Blanc - Vitrages V62



— Carra 120 & Tierce Vitrée
Blanc - Vitrages 5521



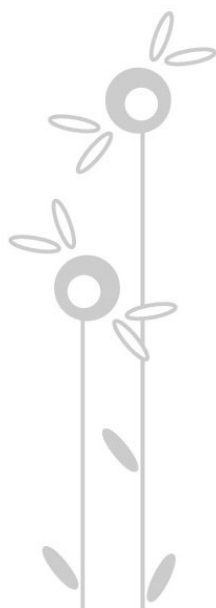
— Cyrillia 11 & Tierce Vitrée
Blanc - Vitrages V91

Une composition esthétique !

COSY offre un large choix de produits aux gabes moulurés facilement coordonnables. Impostes et fixes cohabitent avec simplicité.

Les différents modèles de la gamme reçoivent avec courtoisie des imprimés aux motifs denses ou aérés mais aussi des vitrages décorés pouvant être personnalisés.

Possibilité de les équiper de profils petits bois laqués, laiton ou filmés suivant le rendu et l'aspect souhaités.



— Graciella 22 , Tierces T3 50 (gauche) & T3 49 (droit), Imposte
Blanc - Vitrages Petits Bois aspect Canon de Fusil Imprimé 200



A photograph of a person's legs and feet in mid-air, jumping on a sandy beach. The person is wearing colorful, patterned shorts. The background is a clear, light blue sky.

Découvrez la **nouvelle collection** aux reliefs sensitifs, une gamme qui a **beaucoup à vous offrir...**

TOUCH a du caractère et elle le revendique.
Ses combinaisons harmonieuses de formes multiples avec ornements moulurés en saillie affirment une élégance sophistiquée et une allure fascinante aux accents classico-modernes.

Authentique ou actuelle, Touch joue la carte de l'intemporalité.
Ses profils d'encombrement de 35 ou 54 mm utilisés suivant les modèles de la collection, renforcent son tempérament audacieux et garantissent sa qualité et sa robustesse.

TOUCH Collection, des décors à expression sensorielle
prêts à vous étonner !

TOUCH

Collection



— Alencia Réf. GA95
 Noir Sécurité - Vitrage F827



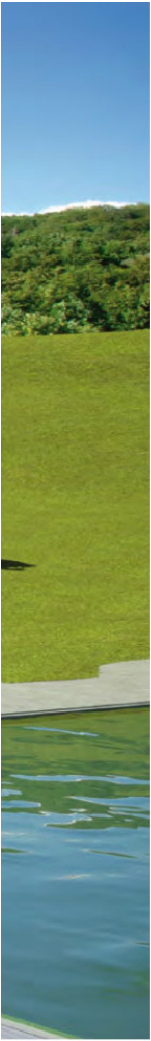
— Alinéa Réf. GA94
 Vert Pâle - Vitrage 5526



— Arabesca Réf. GA92
 Vert Mousse - Vitrage Dépoli



— Arbora Réf. GA96
 Bleu Distant - Vitrage F825



TOUCH, l'éveil des sens !

A la vue, au toucher, les 30 modèles de la collection s'expriment par la générosité de leurs formes et leurs présences charismatiques.

Combinés à un travail d'orfèvrerie du verre réalisé dans la miroiterie de la société par une trentaine de personnes au savoir-faire maîtrisé, les produits TOUCH sont habillés exclusivement de parois aluminium et structurés d'une âme à votre convenance.

Equipés d'un double vitrage à isolation thermique renforcée, Alencia, Alinéa, Arabesca, Arbora, Clinéa et les autres modèles de la gamme, présentent des surfaces de verre travaillées et décorées par techniques de sablage, résine et vitrofusion®.

Des créations originales aux sensations visuelles et tactiles exceptionnelles.



Aluminium / MR

— Brigita Réf. GA09 - Vert Herbe - Vitrage F805



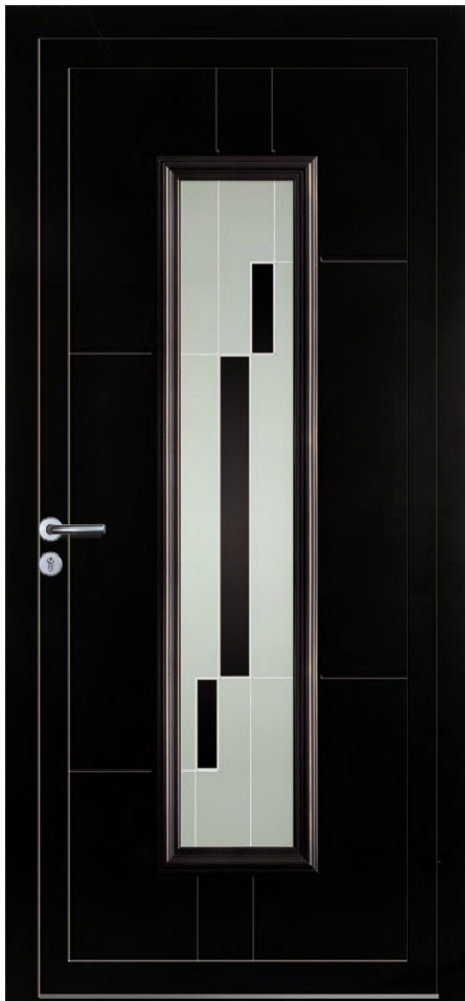
— Bella Réf. GA09
Ivoire Clair - Vitrage Delta Clair



— Clinéa Réf. GA16
Bleu Outremer - Vitrage C718

TOUCH Collection

* S522 : sablage au cœur du vitrage avec un contour clair.



ZOOM

sur les verres décoratifs
qui font **l'embellie**
de cette collection !

Résicolor®

Apposition de résines multi-teintes sur verre.
Contours transparents,
avec un remplissage de pigments noirs.
Autres coloris sur demande.

— **Décova** Réf. GAb9 - Noir Sécurité - Vitrage C719

Sablage

Procédé de dépolissage et gravure du verre
sous forme neutre ou colorée par projection
de sable à haut débit.



— **Dolia** Réf. GAc1
Gris clair - Vitrage Delta Mat



— **Haïda** Réf. GAb1
Rouge Tomate - Vitrage K027
Hublot diamètre 400 mm



— **Hopa** Réf. GAH6
Rouge Feu - Vitrage S522
Hublot diamètre 300 mm



— **Iroqua** Réf. GAb4
Brun Orangé - Vitrage K046



— **Manzara** Réf. GAe3
 ☞ Blanc Perlé - Vitrage F822



— **Miama** Réf. GAm2
 ☞ Teinte 1247 - Vitrage Dépoli



— **Mosaïca** Réf. GAo8
 ☞ Bleu Pigeon - Vitrage 5529



— **Mura** Réf. GAo6
 ☞ Rouge Brun

Aluminium / MR



— **Moha** Réf. GAh8 - ☞ Cris Terre d'ombre - Vitrage F817

Vitrofusion®

Verres fusionnés à haute température.



motif sablé
 motif voile de sablage

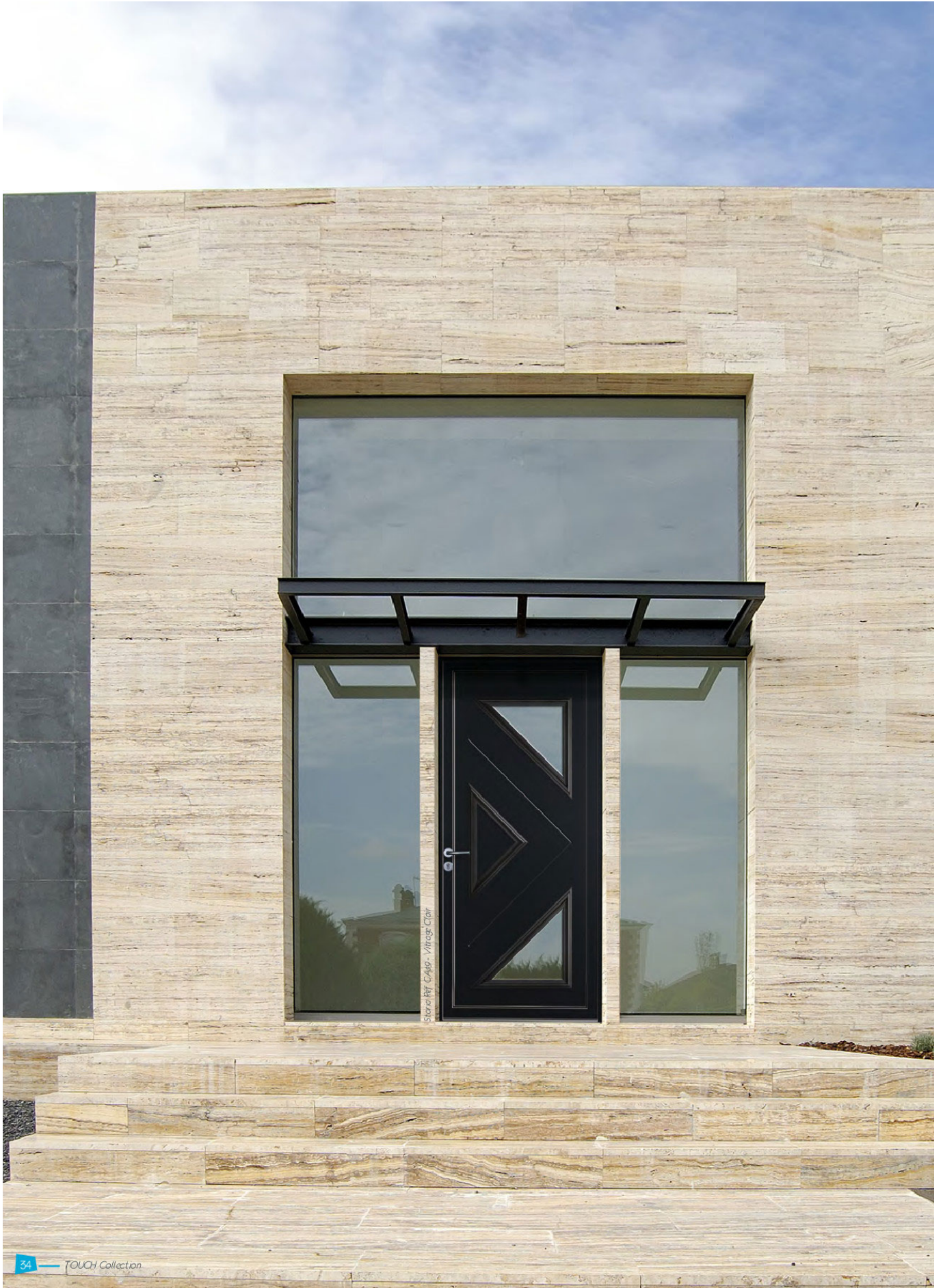
— **Niova** Réf. GAa8
 ☞ Beige Gris - Vitrage 5523



— **Péoria** Réf. GAj2
 ☞ Cris Silex



— **Quadra** Réf. GAK1
 ☞ Rouge Feu - Vitrage F824



Le Verre Haute-Couture

Le travail du verre, un exercice complexe et minutieux réalisé par des hommes et des femmes passionnés par leur métier.

Pour vous assurer une réactivité de chaque instant, VOLMA s'est enrichi, au sein même de son site, d'un atelier miroiterie. Il compte aujourd'hui une trentaine de personnes à la dextérité avérée qui s'affaire aux travaux artistiques les plus complexes. Son parc machine vient compléter l'œuvre collective humaine.

Derrière ce dédale de plaques de verres juxtaposé à l'outil de production, deux lignes de découpe automatisées travaillent le verre simple et le verre feuilleté. Un centre d'usinage s'occupe des formes mixtes délicates. Les verres découpés sont ensuite façonnés manuellement. Un réel travail de précision et d'orfèvrerie.



Salsa Réf. GA75
Vert Pâle - Vitrage F823



Storia Réf. GA99
Noir Sécurité - Vitrage 5528

motif sablé
motif clair
motif sablé coloré



Samia Réf. GA75 - Noir Sécurité - Vitrage 5527

motif sablé motif clair

Aluminium / MR

TOUCH
Collection

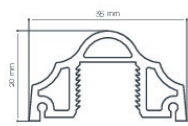


— **Sofia** Réf. GAc4 - Gris Poussière - Vitrage K014

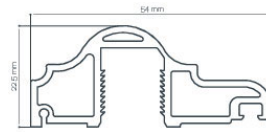
Une **esthétique**
éprouvée
et **approuvée**

Créatif et design

La moulure et le parement aluminium s'unissent pour donner une étonnante profondeur aux modèles de la collection et moderniser l'esthétisme de chaque habitation



Petite Moulure 35 mm
(sans possibilité de vitrer)



Grande Moulure 54 mm
(avec ou sans vitrage)

Les décors présentés en collection TOUCH peuvent également intégrer aisément les modèles de la collection COSY avec quelques adaptations. Demandez conseil à votre représentant commercial.



— **Storma** Réf. GAb5
Gris Fenêtre - Vitrage F806



— **Tana** Réf. CA33
Gris Soie - Vitrage F828



— **Tempéra** Réf. GAb3
Gris Ardoise - Vitrage 5513

Adaptables et transposables

De nombreux motifs sur verre alliant les divers procédés de décoration (Réscolor®, Vitrofusion®, Sablage...) sont envisageables sur l'ensemble des modèles de nos collections TOUCH et COSY.

Associé aux formes simples, aux volumes des moulures et aux profils décoratifs rapportés, le verre avance avec assurance ses atouts esthétiques.

Aluminium / MR



— Tosca Réf. GAb7
 Blanc Gris - Vitrage F830



— Trama Réf. GAb6
 Bleu de Sécurité - Vitrage C707



— Yama Réf. GAb8
 Bleu Outremer



Les Combinaisons TOUCH



Habillez
et composez facilement
vos grandes ouvertures !



— Alencia Réf. CA35 & Tierce CA36
Noir de Sécurité - Vitrages F827



— Alinéa Réf. CAJ4 & Tierce CB9
Vert Pâle - Vitrages 5526 & Dépoli



— Arabesca Réf. CAc2 & Tierce Vitrée
Vert Mousse - Vitrages Dépoli



— Arbora Réf. CA36 & Tierce CA36
Bleu Distant - Vitrages F825



— Bella Réf. CA09 & Tierce CBL4
Ivoire Clair - Vitrages Imprimé Della Clair



— **Brigita** Réf. GA09 & Tierce Vitrée
 Vert Herbe - Vitrages F805 & Dépoli



— **Clinéa** Réf. GA16 & Tierce GBF8
 Bleu Outremer - Vitrages C718 & Dépoli



— **Décova** Réf. GA09 & Tierce 1739
 Noir de Sécurité - Vitrage C719

Aluminium / MR

Un large choix
de modèles
s'offre à vous !



— **Dolia** Réf. GA01 & Tierce GB8
 Gris Clair - Vitrage Delta Mat



— **Haïda** Réf. GA01 & Tierce Vitrée
 Rouge Tomate - Vitrages K027 & Dépoli



— **Hopa** Réf. GA16 & Tierce Vitrée
 Rouge Feu - Vitrages 5522 & Dépoli



— **Iroqua** Réf. GA04 & Tierce 1745
 Brun Orangé - Vitrage K046



— **Manzara** Réf. GAe3 & Tierce CBf2
 ☞ Blanc Perlé - Vitrages F822 & Dépoli



— **Miama** Réf. GAm2 & Tierce 1742
 ☞ Teinte 1247 - Vitrage Dépoli



— **Moha** Réf. GAh8 & Tierce CBe2
 ☞ Gris Terre d'Ombre - Vitrages F817



— **Mosaïca** Réf. GAo8 & Tierce CBj3
 ☞ Bleu Pigeon - Vitrages 5529



— **Mura** Réf. GAa6 & Tierce Vitrée
 ☞ Rouge Brun - Vitrage Dépoli



— **Niova** Réf. GAa8 & Tierce CBk6
 ☞ Beige Gris - Vitrages 5523 & Dépoli



— **Péoria** Réf. GAj2 & Tierce CBL5
 ☞ Gris Silex - Vitrage Dépoli



— **Quadra** Réf. GAk1 & Tierce GAK1
 ☞ Rouge Feu - Vitrages F824



— **Salsa** Réf. GAF5 & Tierce CBg8
 ☞ Vert Pâle - Vitrage F823 & Dépoli



— **Samia** Réf. GA75 & Tierce 158
 ☞ Noir de Sécurité - Vitrages 5527 & Dépoli



— **Sofa** Réf. GA44 & Tierce CBh2
 ☞ Gris Poussière - Vitrages K014 & Dépoli



— **Storia** Réf. GA59 & Tierce CBh5
 ☞ Noir de Sécurité - Vitrages 5528 & Dépoli



— **Storma** Réf. GA65 & Tierce 1746
 ☞ Gris Fenêtre - Vitrage F806



— **Tana** Réf. GA33 & Tierce CB7
 ☞ Gris Soie - Vitrages F828 et Dépoli



— **Tempéra** Réf. GA63 & Tierce CBe8
 ☞ Gris Ardoise - Vitrages 5513 & Dépoli



— **Tosca** Réf. GA77 & Tierce CBi2
 ☞ Blanc Gris - Vitrages F830 & Dépoli



— **Trama** Réf. GA66 & Tierce Vitrée
 ☞ Bleu de Sécurité - Vitrages C707 & Dépoli



— **Yama** Réf. GA88 & Tierce Vitrée
 ☞ Bleu Outremer - Vitrage Dépoli

Aluminium / MR



La personnalisation à votre image !

Envie d'aller plus loin...

Faites de vos envies une réalité ! Mélangez quelques ingrédients "déco" les uns aux autres et réalisez vous-mêmes une entrée unique qui vous ressemble.

Si de nombreux modèles existent d'ores et déjà en catalogue, VOLMA ne se limite pas à cette offre. Elle vous donne la possibilité de vous exprimer, de partager vos idées librement, de les travailler ensemble et de les matérialiser physiquement selon des codes esthétiques adaptés.

Choix des motifs, des techniques, des vitrages, des couleurs, des finitions...

Des variables ajustables pour marquer votre identité.

Avec VOLMA, placez la différence
au cœur de votre stratégie !

TREND
Customization

Se démarquer

devient un jeu d'enfant !

Vous souhaitez vous différencier et proposer un produit encore inédit sur le marché. Créez et choisissez vous-mêmes le graphisme de vos vitrages. VOLMA vous accompagne dans votre démarche et vous livre ses conseils pour mener à bien votre projet. Les étapes à suivre...

Etape 1

Les questions à se poser avant de se lancer et créer un nouveau produit



- Quelle est la destination du produit ?
Construction - Rénovation
- Ses dimensions (hauteur/largeur) ?
Produit Panneau seul ? Avec imposte ? Fixe(s) ?
- Quel est le style de la maison à équiper ?
Traditionnel, authentique, classique...
- Le prix à approcher ?
- Quel est le type de produit à proposer ?
Plein (occultation totale) / Vitré (apport de lumière)
- Si le produit est vitré, dans quelle proportion (%) ?
Sur quelle hauteur ? (haut, milieu, bas) ?
- Quel type de vitrage ?
Double ou triple vitrage, thermique, sécurité renforcée, acoustique...
- Le vitrage sera-t-il équipé d'un imprimé standard ? d'un verre décoratif ?
de petits bois ? intégrés, thermoformés ? Coloris blanc, laiton...
- Le vitrage devra-t-il présenter un décor plutôt neutre, coloré, brillant ?
- S'agit-il d'un motif abstrait ou thématique ?
- Souhaitez-vous un panneau de teintes neutres ou colorées ?
- Quels avantages sont recherchés et avec quels degrés de priorité ?
esthétisme (design, couleur), confort thermique, prix, sécurité, facilité d'entretien, résistance aux chocs, durée de vie...etc.



Les gammes complètes des panneaux de porte d'entrée décoratifs COSY et TOUCH présentées dans ce catalogue, existent aussi dans la configuration ouvrant monobloc "Thermixel" destinée à intégrer la plupart des profils dormants du marché.



Etape 2

le choix de l'esthétisme



Le choix des parements

Le décor des habillages Aluminium est essentiel. Il est important de consacrer du temps à son développement car il va être le reflet futur de l'état d'esprit de l'habitation à équiper.

Le verre : astuces à connaître pour opérer les meilleurs choix visuels

Recommandation
Il est nécessaire de remettre à la société VOLMA une image d'excellente qualité (haute définition 300 dpi) libre de droit au format jpeg ou un fichier vectorisé.



Le vitrage est un bon moyen de différenciation. Traditionnels ou plus modernes, les motifs se déclinent au gré des envies de chacun. Travaillés suivant l'inspiration du moment, une thématique particulière, un croquis, une illustration ou encore une photo, VOLMA pousse les limites au-delà de ce que vous pouvez imaginer. Tout est envisageable, il suffit d'oser et de se lancer !



Transposition d'une illustration ou d'une photo à la technique de sablage, résicolor...



Sablage



Résicolor®



Plomb & Filin



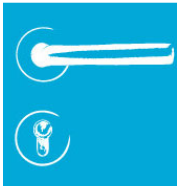
Vitrofusion®



Multitechniques

Etape 3

La customisation par l'accessoire

Poignée Rosace
inoxPoignée Aria
laitonBouton Boule
inox
(sans rosace)Bouton Victorian
laiton ou laiton
titane PVD*Barre de tirage
Lutéce laiton ou
laiton titane PVD*Poignée Bâton
Round 02
inoxPoignée Bâton
Round 07
déportée à base
inclinée (45°)
inox

* Le PVD est un procédé de traitement sous vide de haute technologie. Il donne au produit une résistance à l'oxydation et aux rayures très élevée. L'ensemble des produits inox ne convient pas aux environnements dits agressifs (exemple: bord de mer.)

Les caractéristiques techniques dimensionnelles de ces accessoires sont disponibles sur simple demande auprès de votre représentant commercial (entraxes, largeur, diamètre, type de fixation)

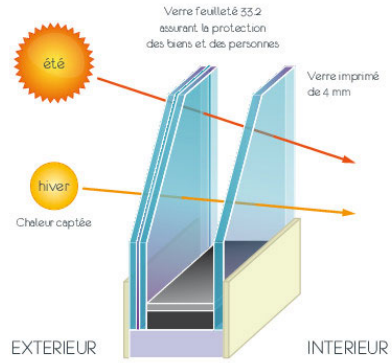
Le Verre

en toute transparence !

Les modèles de la collection ClassiDéco COSY & TOUCH Aluminium sont équipés, de série, d'un double vitrage feuilleté 33.2 et d'un verre imprimé 200 de 4 mm.

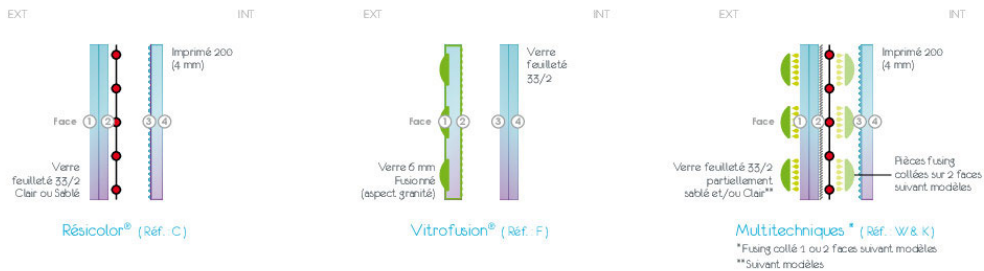
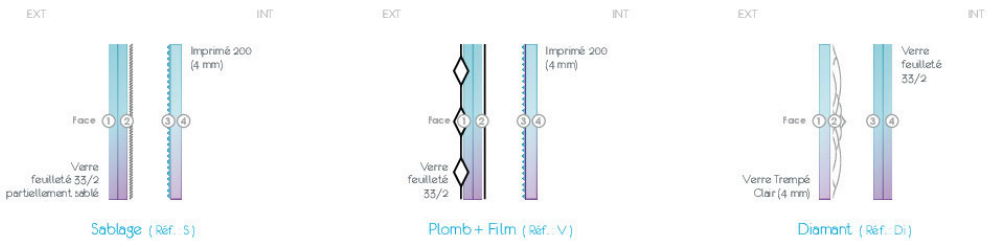
Le verre imprimé 200 peut être remplacé par des modèles d'imprimés standards ou optionnels présents en page 47.

* Les modèles des Collections COSY & TOUCH, associés à l'utilisation des techniques décoratives telles que le sablage, la résicolor®, la vitrofusion®, le diamant, le plomb peuvent amener cette configuration standard à évoluer.



Les Compositions "Verres"

Suivant les différentes techniques décoratives

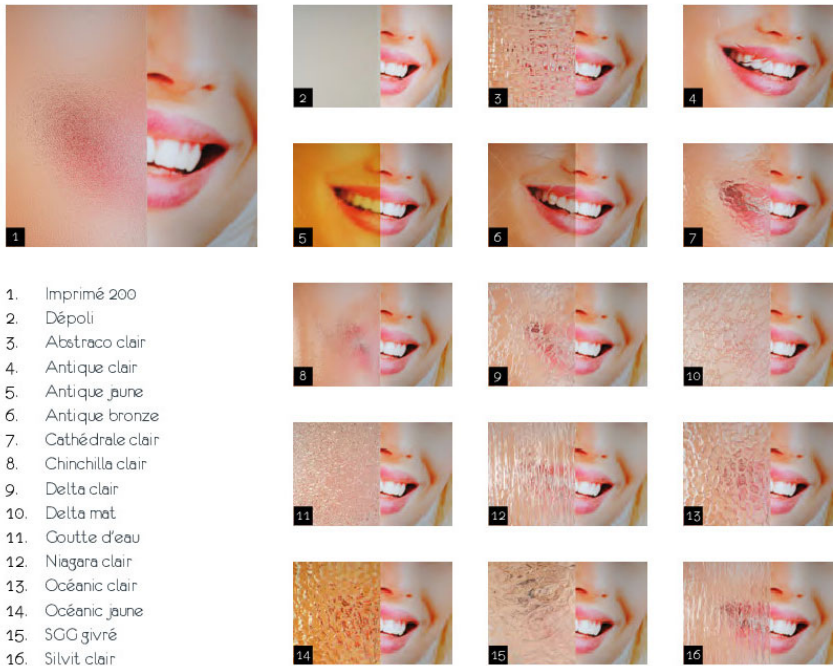


- Verre feuilleté 33.2
- Verre clair (4mm)
- Imprimé 200 (4mm)
- Sablage
- Plomb + Film
- Résicolor®
- Vitrofusion®
- Profils Décoratifs
- Diamant
- Fusing collé

Les Imprimés en effervescence !

Les profils
décoratifs
habillent
vos imprimés.

Les Standards



1. Imprimé 200
2. Dépoli
3. Abstraco clair
4. Antique clair
5. Antique jaune
6. Antique bronze
7. Cathédrale clair
8. Chinchilla clair
9. Delta clair
10. Delta mat
11. Coutte d'eau
12. Niagara clair
13. Océanic clair
14. Océanic jaune
15. SGG givré
16. Silvit clair



Petits Bois Blancs



Petits Bois
aspect Canon de Fusil



Petits Bois laqués



Petits Bois filmés



Petits Bois laiton



Croisillons Plomb

Les Optionnels



1. Africa
2. Avoine
3. Clé de fleur
4. Ender
5. Mimosa
6. Olivier
7. River
8. Rosas
9. Tissu
10. Master carré
11. Master Point
12. Master Lens

*Autres imprimés disponibles
sur demande.*

Les Verres

se parent de leurs plus beaux décors !

Pour mettre en relief les vitrages de vos entrées, VOLMA met à votre disposition divers procédés de décoration du verre.

Le Sablage (S)



Procédé de dépolissage et de gravure du verre obtenu par projection puissante de sable suivant un modèle de pochoir. Convient à tous les styles, modernes et traditionnels.

Le Plomb & le Film (V)



Le plomb, associé à des films de couleurs se rapproche esthétiquement d'un résultat semblable au vitrail. Des pièces de verre biseautées peuvent être ajoutées pour un apport en lumière du motif. A privilégier dans un cadre "déco" plutôt classique.

La Résicolor® (C)



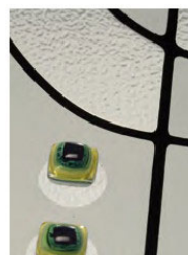
Application sur verre de résines neutres ou colorées, réalisée à la main de manière précise et minutieuse. Le reflet d'un travail authentique haut en couleur !

La Vitrofusion® (F)



Superposition de plusieurs verres au four à haute température pour ne former qu'une seule pièce de verre homogène et décorative. Doux mélange de reliefs et de couleurs pour un résultat design.

Les Multi-Techniques (K & W)



Une association de procédés décoratifs mêlant les talents et avantages de chacune des techniques utilisées avec équilibre et volupté.

Le Diamant (Di)



Procédé de résine injectée entre un verre et un moule, chauffée puis refroidie pour démoulage et assemblage en double vitrage. Esthétique parfaitement travaillée pour une brillance de chaque instant.

L'Impression Numérique (P)



Pratique qui consiste à reproduire des images, des photos et des motifs digitaux à l'aide d'une imprimante jet d'encre. Un rendu des plus réels qui va vous impressionner !

Color Trend, osez la couleur !

Une large palette de teintes tendances et inspirantes

pour colorer l'entrée de la maison en toute confiance.

Les "Standards"



20 coloris, 3 finitions, une gamme de couleurs qui bouscule les idées reçues en proposant des teintes actuelles et intemporelles qui s'accordent à tous les styles.
1013, 1015, 3004, 5003, 5005, 5007, 5010, 5014, 6005, 6009, 6019, 6021, 7015, 7016, 7035, 8014, 9010, 9016, 9005 et teinte 1247

- ▀ Finition mate (inférieure à 40 % de brillance)
- ▀ Finition satinée (60 à 70 % de brillance)
- ▀ Finition brillante (supérieure à 80 %)



Les "Intermédiaires"



20 teintes qui offrent une meilleure résistance aux risques de rayures.

Les "fines textures"

Ivoire 2100, Rouge 2100, Bleu 2700, Vert 2300, Vert 2500, Gris 2250, Gris 2900, Noir 2100, Noir 2200, 1013, 1015, 5011, 6009, 7015, 7016, 7021, 7030, 7039, 9010, 9016

Les Hors-Standards

Disponibles dans une grande variété de finitions, textures et effets, les teintes non référencées dans notre offre standard ou intermédiaire peuvent faire l'objet d'une demande spécifique auprès de nos services. Nous répondons à toutes vos demandes sous un délai de 48h.

Bicoloration

Jouez la carte de la fantaisie avec un duo de couleurs sur un même produit.

Un coloris extérieur différent de celui intérieur sans contrainte ni limite de teintes.



Cispana 124
Blanc
Vue Intérieure



Cispana 124
Bleu Nocturne
Vue Extérieure

D'autres collections vous attendent

Panneaux de porte d'entrée, de portail, ouvrants monoblocs, marquises, accessoires...



Pour plus d'informations, rejoignez-nous sur notre site

www.volma.com

Soucieux de la préservation de l'environnement, la société VOLMA sélectionne des fournisseurs engagés dans une démarche environnementale.

Ce catalogue est imprimé sur papier certifié FSC, issu de forêts gérées durablement. Les encres utilisées sont des encres végétales. Tous les produits qui ont servi à la réalisation de ce catalogue ont été recyclés ou retraités conformément à la certification IMPRIM'VERT.



x



VOLMA SAS au capital de 97 120 € - RCS ARRAS B 383 255 146
9 route de Fouquières - BP 04, 62440 Hames
☎ : (+33) (0)3 21 77 33 77 - 📠 : (+33) (0)3 21 77 33 79
Contact@volma.fr - www.volma.com

Contactez-nous !



Création graphique VOLMA. Crédits photos: Shutterstock. Photos et couleurs non contractuelles. Les visuels de ce catalogue sont réservés à usage exclusif de la société Volma, sont en aucun cas casables, et ne peuvent être reproduits ou utilisés par un tiers. Imprimé en France par l'imprimerie NORD/IMPRIM'VERT FSC, BO 9609 et BO 14691. Tous nos panneaux & vitrages sont des modèles déposables. La société Volma se réserve le droit de modifier ses produits sans notification. REF:BOCCANCA/LCOST/TOUCH - Avril 2014.